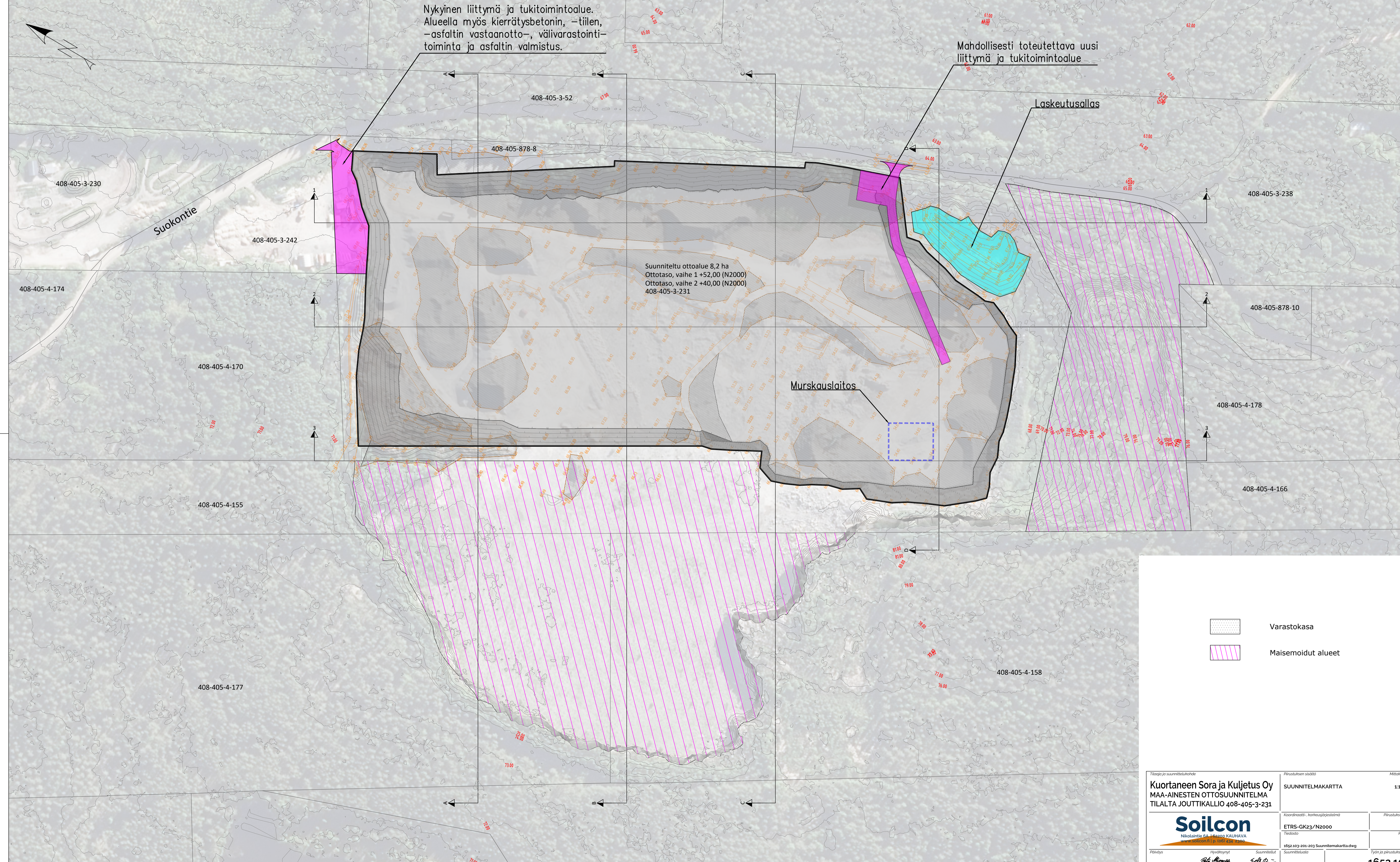


Nykyinen liittymä ja tukitoimintoalue.  
 Alueella myös kierrätysbetonin, -tiilen,  
 -asfaltin vastaanotto-, välivarastointi-  
 toiminta ja asfaltin valmistus.

Mahdollisesti toteutettava uusi  
 liittymä ja tukitoimintoalue

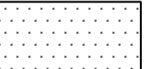
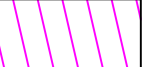



Suunniteltu ottoalue 8,2 ha  
 Ottotaso, vaihe 1 +52,00 (N2000)  
 Ottotaso, vaihe 2 +40,00 (N2000)  
 408-405-3-231

Murskauslaitos

Laskeutusallas

Suokontie

-  Varastokasa
-  Maisemoidut alueet

Työ ja suunniteluhoido <b>Kuortaneen Sora ja Kuljetus Oy</b> MAA-AINESTEN OTTOSUUNNITELMA TILALTA JOUITIKALLO 408-405-3-231		Piirustuksen sisältö SUUNNITELMAKARTTA 1:1000	Mittakaavat 1:1000
 Nikolaintie 6A 162200 KAUHAVA www.soilcon.fi p. 080 434 2300		Koordinointi- ja korkeusjärjestelmä ETRS-GK23/N2000	Piirustuksen la. Revisio
Päiväys 28.3.2023	Hyväksynyt Petri Mäggölä	Suunnittelut Sebastian Piusaari	Suunniteluosa Työn ja piirustuksen no. <b>1652.103</b>